

Hämeenkyläntie

LOUNNAIN-VANNA 2/99

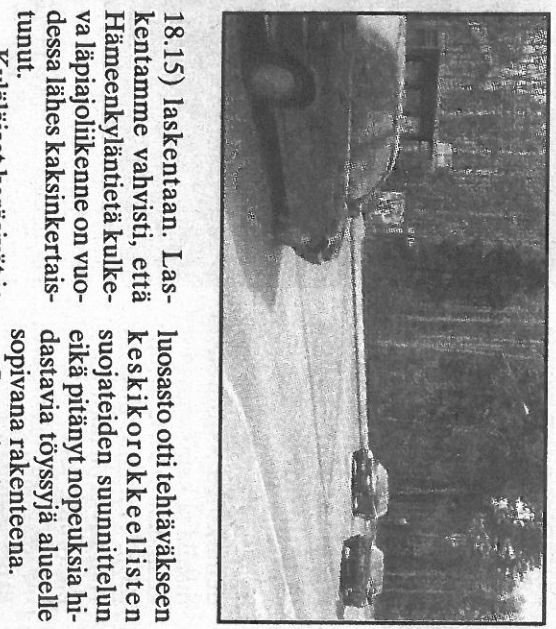
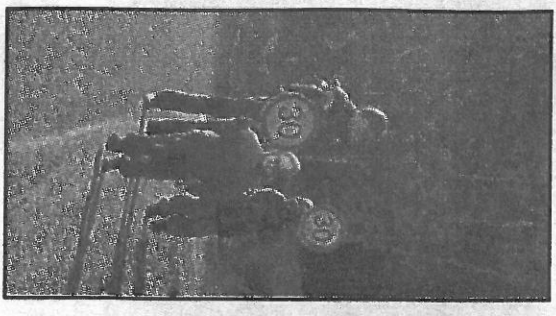
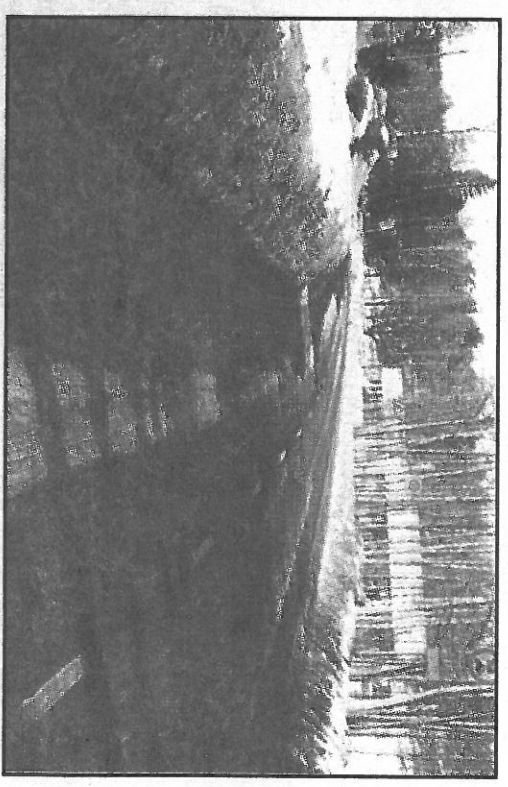
Hämevaaran kylä-alueen läpi johtava Hämeenkyläntie kunnostettiin ja päällystettiin syyskesällä 1998. Kuoppainen ja pölyisevä kyläte sai komean asfaltin, mutta ei keveyen liikenteen väyliä, ei edes jalkakäytävää. Korjauksen jälkeen liikenne-

kein osoitetun läpiajokielon, kyläalueella olevan 30 km/h nopeusrajoituksen sekä tasa-arvoiset risteykset.

Laskimme perjantaina 12.3.1999 kello 15.00-18.00 Hämevaaran alueen liikenteen ja vertasimme tuloksia edellisvuoden (pe 6.3.1998 kello 15.15 -

tyy) ja ajonopeudet nousivat. Vantaan kaupungin tekninen lautakunta ker toi kokouksessaan 17.12.1997 suunnitteluosaston toteavan, että Hämeenkyläntien rakentamisen jälkeen on oletettavaa, että liikenne keskittyy nykyistä enemmän Hämeenkyläntielle". Suunnitte-

Härnekyläntien liikennemerkki: Läpiajokieko, 30 km/h -rajoitus ja tasa-arvoisen risteys



18.15) laskentaan. Laskentamme vahvisi, että Hämeenkyläntietä kulkeva läpiajoliikenne on vuodessa lähes kaksinkertainen.

Luosasto otti tehtäväkseen keskikoro-keellisten suojateiden suunnittelun eikä pitänyt nopeuksia hidastavana töyssyjä alueelle sopivana rakenteena.

Kyläläiset keräsivät jo tien suunnitteluvaiheessa 25.11.1997 kirjeilmän, jossa he esittivät, että "Hämeenkyläntien rakentamisen jälkeen sille rakennetaan ajonopeuden alennava tierakenteita". Kyläläiset myös pelkäsivät, että läpiajoliikenne lisää-

teenajakajan väärältä puolelta. Ajonopeudet ovat pahimmillaan jopa 60 - 70 km/h. Viime talvena, jolloin lunta oli erityisen paljon, jalankulkijoilla ei ollut käytössään edes pien-naru luetta ja pienten lasten kanssa kulkeminen oli päivittäistä pelkoa. Hämeenkyläntielle on ehdotettu kiertämiseksi. Toivomasti rakennettava yk-si nopeuksia hidastava

töyssy ennen Viisaritien risteystä (Espoosta päin tultaessa) sekä muutettava kaksi keskikoro-keellista suojatietä töyssyliksi suojateiksi.

Hämeenkyläntien taitaisa asuinalueiden läpi johtava katuja ei ole tar-koitettu kehäteiden ruuhkien kiertämiseksi. Toivoisinkin jokaisen autoilijan miettivän reittiä-

Ulla Kaukolia
Hämevaara

Omatoinsta
nopeusvalvontaa

turvallisuus on hälyttäväs-ti heikentynyt; tie on muuttunut läpiajoväyläksi Lintuvaarasta. Rajator-

pannille ja päinvas-toin-

läiset myös pelkäsivät, että läpiajoliikenne lisää-

teuttamat kaksi keskikoro-keellista suojatietä eivät lainkaan vaikuta ajonopeuksiin. Jos autoilija noudattaa 30 km:n nopeusrajoitusta, takaa tulevat ohittavat jopa keskikoro-keellisten suojateiden kohdalla olevan liik-

Lintuojaan ja noudattavan liikennesääntöjä ja liikennemerkkejä muu-

loinkin kuin poliisin ollessa paikalla. On uskoma-tonta välimpitämättömyyttä, että alueella, jossa on läpiajokielto, pelkkä läpiajo on kolmen tunnin aikana lähes 600 ajoneuvoa!

Läpiajoliikenne	Läpiajoliikenne	Kylältä lähtevä ja kylälle päättyvä liikenne	Bussit
Rajatorpanite-Lintuvaara	Koivuvaaraan ja Koivuvaarasta	293	46
Lintuvaara-Rajatorpanite		231	75
1998	200	255	
1999	368	184	